

## Grundkörper

## Flansch

KSF V 140x6.3x2000 PT	KSF V 140x6.3 M24	KSF V 140x6.3 M24 (SW245/F15)
<b>Nennlänge (mm)</b> 2000	300	300
<b>Rohrdurchmesser (mm)</b> 140	140	140
<b>Wandstärke (mm)</b> 6,3	6,3	6,3
<b>Gewicht (kg)</b> 47,0	10,0	10,0
<b>Stahlgüte (Rohr)</b> S 235	S 235	S 235
<b>Artikelnummer (neu)</b> A0486	A0479	A0481
<b>Artikelnummer (alt)</b> 57825	57832	25767

## Merkmale / Eigenschaften

- Mittlere Zinkschichtdicke 100 µm nach DIN EN ISO 1461
- Spirale durchgehend verschweißt
- Extraharte Hardox-Bohrspitze
- Extradickes-6,3-mm-Gewinde
- Flanschplatte aus S 355

## Anwendungsgebiete

- Häuser / Gebäude: Kindergarten- und Schulhaus Provisorien, Personenunterkünfte, Holzmodul- und Elementbau, Containerbau, Hallenbau

## Hersteller

Krinner Schraubfundamente GmbH **KRINNER**

## Zubehör / Zusatzmaterial



**Verbindungsmitel zu Serie KSF V 140**  
0,65 kg  
Art.-Nr.: 10214



**Eindrehadapter:**  
Z1 Aufsatz-F1234567  
Art.-Nr. (neu): A0039  
Art.-Nr. (alt): 21841



KSF V 140x6.3 M24  
(SW245/F15)



KSF V 140x6.3 M24



KSF V 140x6.3x2000 PT

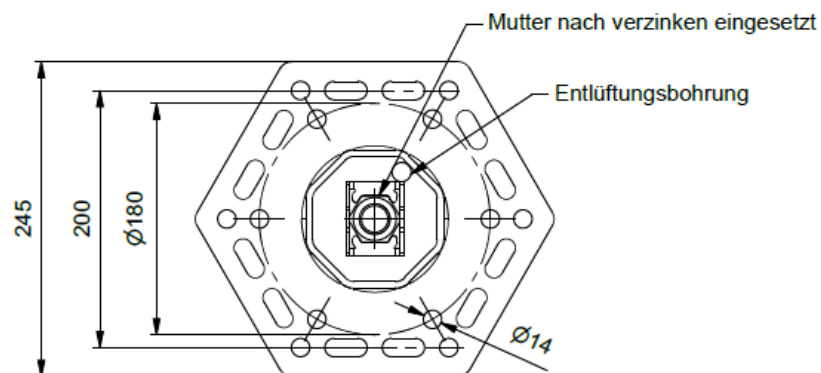
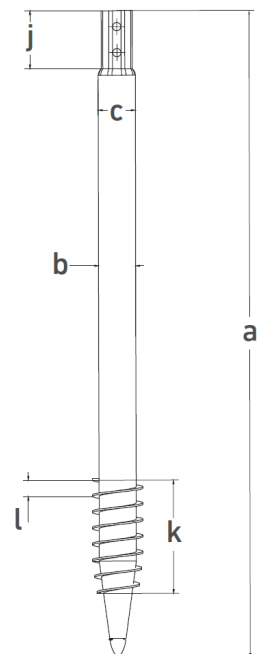
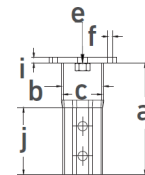
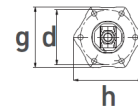
Weiterführende Informationen zum Umgang mit dem Produkt, der statischen Berechnung der inneren Tragfähigkeit sowie zum Korrosionsverhalten in verschiedenen Böden finden Sie in unserem Bemessungskonzept.

## Technische Daten

### Grundkörper


### Flansch

	KSF V 140x6.3x2000 PT	KSF V 140x6.3 M24	KSF V 140 x 6.3 M24 (SW245/F15)
a	Nennlänge PT (mm) 2000	300	300
b	Außendurchmesser Schaft (mm) 140	140	140
c	Innendurchmesser (mm) 127	127	127
d	Lochkreisdurchmesser (mm) -	180	180
e	Innengewinde -	M24	M24
f	Bohrung Lochkreis (mm) -	6 x Ø 14	6 x Ø 14
g	Schlüsselweite Flansch (mm) -	200	245
h	Flanschaußendurchmesser (mm) -	225	283
i	Flanschstärke (mm) -	15	15
j	Achtkant Höhe 180	180	180
k	Gewindelänge (mm) 550	-	-
l	Gewindesteigung (mm) 50	-	-



KSF V 140 x 6.3 M24 (SW245/F15)

Technische Änderungen vorbehalten!  
Produkt für den beruflichen Gebrauch nach Instruktion.

SEITE 2/4   
V 1.2

## Verlängerungen

KSF V 140x6.3x860-E	KSF V 140x6.3x1500-ET	KSF V 140x6.3x1500-EH
<b>Nennlänge (mm)</b>		
860	1500	1500
<b>Rohrdurchmesser (mm)</b>		
140	140	140
<b>Wandstärke (mm)</b>		
6,3	6,3	6,3
<b>Gewicht (kg)</b>		
17,0	34,0	35,0
<b>Stahlgüte (Rohr)</b>		
S 235	S 235	S 235
<b>Artikelnummer (neu)</b>		
A0487	A0485	A0484
<b>Artikelnummer (alt)</b>		
57826	57828	57831



KSF V 140x6.3x860-E



KSF V 140x6.3x1500-ET



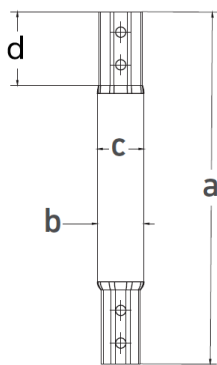
KSF V 140x6.3x1500-EH

Technische Änderungen vorbehalten!  
Produkt für den beruflichen Gebrauch nach Instruktion.

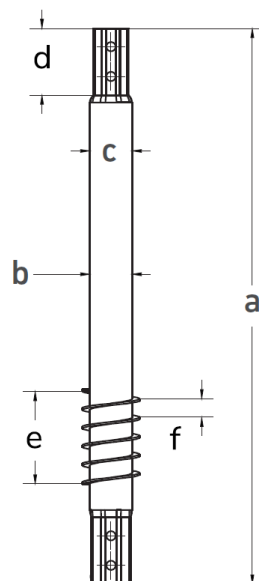
SEITE 3/4   
V 1.2

## Technische Daten

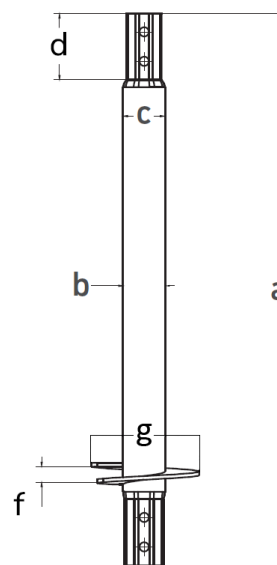
	KSF V 140x6.3x860-E	KSF V 140x6.3x1500-ET	KSF V 140x6.3x1500-EH
<b>a</b> Nennlänge PT (mm)	860	1500	1500
<b>b</b> Außendurchmesser Schaft (mm)	140	140	140
<b>c</b> Innendurchmesser (mm)	127	127	127
<b>d</b> Achtkant Höhe	180	180	180
<b>e</b> Gewindelänge (mm)	-	250	-
<b>f</b> Gewindesteigung (mm)	-	50	50
<b>g</b> Tellerdurchmesser (mm)	-	-	300



KSF V 140x6.3x860-E



KSF V 140x6.3x1500-ET



KSF V 140x6.3x1500-EH