

# TYPE DE PROFIL Profilé en U

## PROFILTYP U-Profil

### Numéro d'article

C11020-5.5      C11021-5.0      C11022-5.5      C11023-5.0

### Développement - H / L / P (mm)

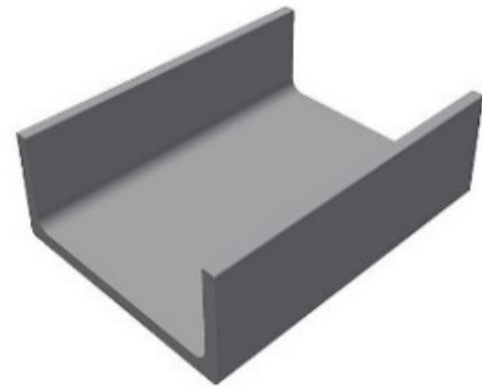
120 / 50 / 6      150 / 60 / 8      200 / 60 / 10      240 / 70 / 10

### Couleur

gris      gris      gris      gris

### Poids (kg / ml)

2.3      3.8      5.7      6.9



U-Profil

## Caractéristiques / propriétés

- Résistant aux UV
- Isolant électrique et thermique
- Résistant à la chaleur et au froid,
- Résistant aux acides et aux bases, à de nombreux produits chimiques

## Domaines d'application

- Escaliers
- Plateformes
- Ponts
- Garde-corps

## Fabricant

Composite Technologie Systeme GmbH

**CTS**<sup>®</sup>



## Données techniques

	C11028	C11029	C11031	C11032
	(mm)	(mm)	(mm)	(mm)
H	120	150	200	240
B	50	60	60	70
T	6	8	10	10
h	108	134	180	220
b	44	52	50	60
Ri	5	8	5	4
Ra	2	1,5	2	6
e1	60	75	100	120
e2	13,58	16,28	15	16,67
<b>A (mm<sup>2</sup>)</b>				
	1248	2032	3000	3600
<b>I<sub>yy</sub> x 10<sup>4</sup> (mm<sup>4</sup>)</b>				
	2,58	6,45	1570	136,00
<b>I<sub>zz</sub> x 10<sup>4</sup> (mm<sup>4</sup>)</b>				
	27,77	63,08	82,50	2740
<b>W<sub>yy u</sub> x 10<sup>4</sup> (mm<sup>3</sup>)</b>				
	0,76	1,45	1,83	2,55
<b>W<sub>yy o</sub> x 10<sup>4</sup> (mm<sup>3</sup>)</b>				
	2,04	3,90	5,50	8,16
<b>W<sub>zz l</sub> x 10<sup>4</sup> (mm<sup>3</sup>)</b>				
	4,30	8,59	15,70	22,83
<b>Poids (g/m)</b>				
	2371	3861	5700	6840

