

# TYPE DE PROFIL Tube carré

## TYPE DE PROFIL Tube carré

### Numéro d'article

C11048-5.0 C11049-5.0 C11055-5.0 C11059-5.0 C11066-5.5 C12496-5.0

### Développement - H / L / P (mm)

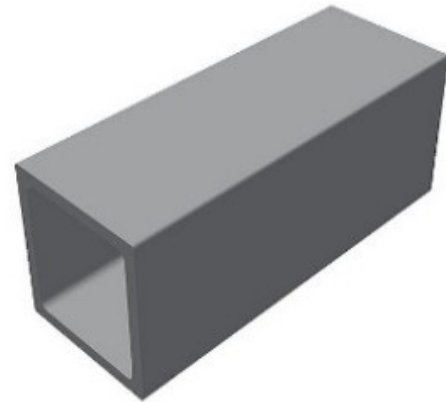
60 / 60 / 5 60 / 60 / 5 75 / 75 / 6 80 / 50 / 5 100 / 100 / 8 120 / 60 / 5

### Couleur

gris jaune gris gris gris gris

### Poids (kg / ml)

2.1 2.1 3.1 2.2 5.4 3.1



Tube carré

## Caractéristiques / propriétés

- Résistant aux UV
- Isolant électrique et thermique
- Résistant à la chaleur et au froid,
- Résistant aux acides et aux bases, à de nombreux produits chimiques

## Domaines d'application

- Escaliers
- Plateformes
- Ponts
- Garde-corps

## Fabricant

Composite Technologie Systeme GmbH

**CTS**<sup>®</sup>



## Données techniques

	C11048-5.0	C11049-5.0	C11055-5.0	C11059-5.0	C11066-5.5	C12496-5.0
	(mm)	(mm)	(mm)	(mm)	(mm)	(mm)
H	60	60	75	80	100	120
B	60	60	75	50	100	60
T	4,5	4,5	6	5	8	5
h	51	51	63	70	84	108
b	51	51	63	40	84	54
Ri	2	2	2	2	2	2
Ra	5	5	5	5	5	5
e1	30	30	37,50	40	50	60
e2	30	30	37,50	25	50	30
<b>A (mm<sup>2</sup>)</b>						
	999	999	1656	1200	2944	1700
<b>I<sub>yy</sub> x 10<sup>4</sup> (mm<sup>4</sup>)</b>						
	51,62	51,62	132,40	99,00	418,44	309,41
<b>I<sub>zz</sub> x 10<sup>4</sup> (mm<sup>4</sup>)</b>						
	51,62	51,62	132,40	46,00	418,44	101,42
<b>W<sub>yy</sub> u x 10<sup>4</sup> (mm<sup>3</sup>)</b>						
	1,80	1,80	3,52	1,66	8,33	3,57
<b>W<sub>zz</sub> x 10<sup>4</sup> (mm<sup>3</sup>)</b>						
	1,80	1,80	3,52	2,66	8,33	7,17
<b>Poids (g/m)</b>						
	1898	1898	3146	2280	5594	3230

