

Niveau ST 38

Numéro d'article

C10916 C10922 C10926

Type

ST-38-152X25-O-GR ST-38-152X25-O-GR ST-38-152X25-O-GR

Matériau

Fibres de verre (verre E), résines polyester insaturées, par exemple résine ortho-phthalique (O), résine isophthalique (I) et résine vinylester (V)

Couleur

Gris, noir Bord d'attaque Gris, noir Bord d'attaque Gris

Classe incendie

13501-1-Bfl-s1, ASTM E84 13501-1-Bfl-s1, ASTM E84 13501-1-Bfl-s1, ASTM E84

Tolérances

selon DIN grossier selon DIN grossier selon DIN grossier

Teneur en résine

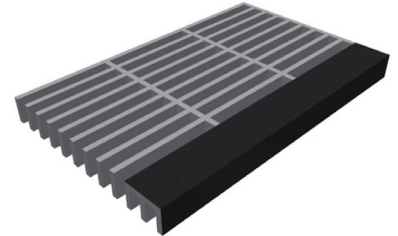
ca. 68 % ca. 68 % ca. 68 %

Taux de fibres de verre

ca. 32 % ca. 32 % ca. 32 %

classe antidérapante

sablée (GR) R13 selon BGIA besandet (GR) R13 nach BGIA besandet (GR) R13 nach BGIA



Niveau ST 38

Caractéristiques / propriétés

- Résistant aux UV
- Isolant électrique et thermique
- Résistant à la chaleur et au froid,
- Résistant aux acides et aux bases, à de nombreux produits chimiques

Domaines d'application

- Construction d'installations (passerelles / passages / ponts / escaliers / garde-corps)
- Passerelles
- Infrastructure ferroviaire (issues de secours / paliers / escaliers en pente / couvertures de ponts et de voies)
- Architecture (façades / parois intérieures / séparations de pièces)

Fabricant

Composite Technologie Systeme GmbH

CTS[®]

Sous réserve de modifications techniques!
Produit destiné à un usage professionnel selon les instructions.

PAGE 1/2
V 1.3 (15.12.2025)



Données techniques

Niveau ST 38			
	Numéro d'article		
	C10916	C10922	C10926
a	Longueur standard (mm)		
	3665	3665	3665
b	Largeur standard (mm)		
	286	286	272
c	Hauteur de construction (mm)		
	38	38	38
	Poids		
	22,0 kg / m ²	22,0 kg / m ²	22,0 kg / m ²
	Densité		
	1,9 g / cm ³	1,9 g / cm ³	1,9 g / cm ³
	Largeur de la barre (mm)		
	6,5 - 8	6,5 - 8	6,5 - 8
	Pas des mailles (mm)		
	152,4 x 25,4	152,4 x 25,4	152,4 x 25,4
	Ouverture de maille (mm)		
	144,4 x 17,4	144,4 x 17,4	144,4 x 17,4

